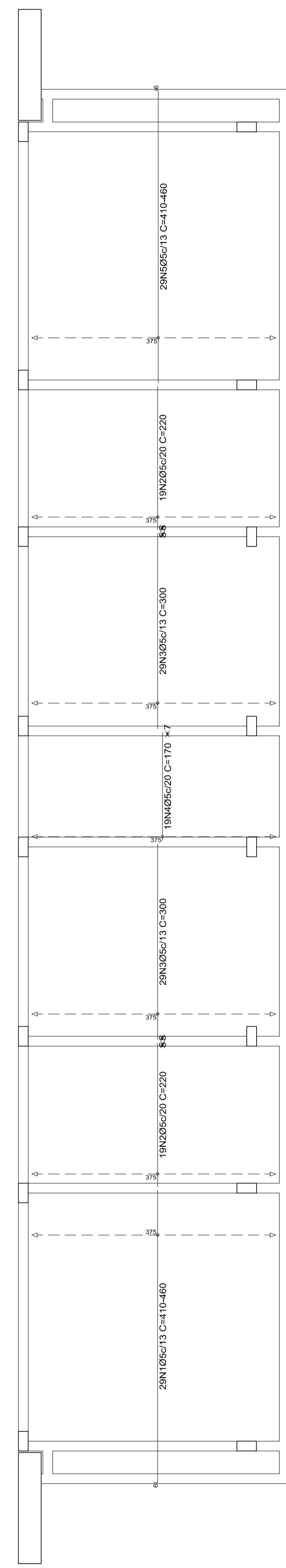
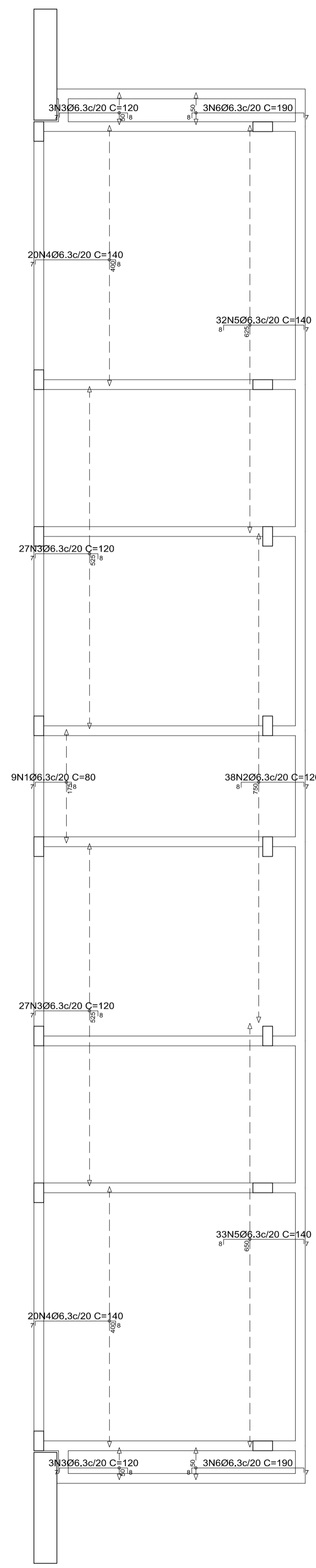


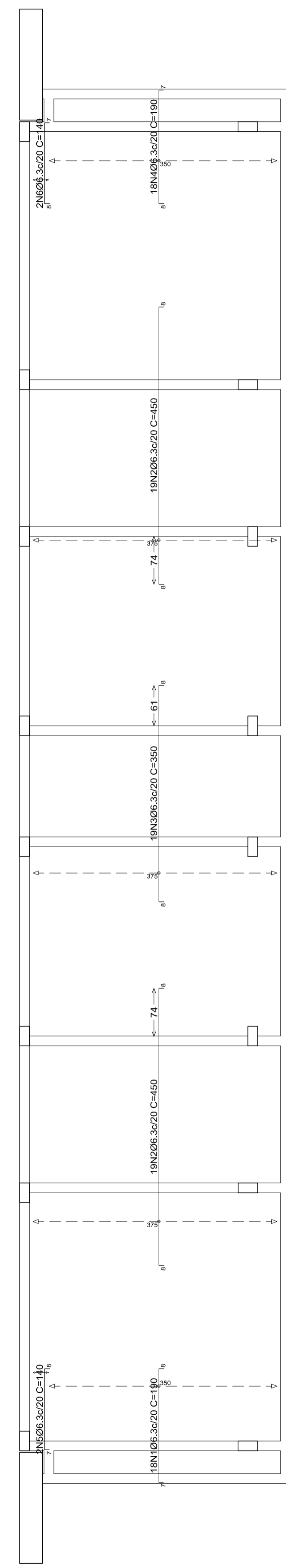
01 Esc LAJE 1:50 ARMADURA LONGITUDINAL INFERIOR



02 Esc LAJE 1:50 ARMADURA TRANSVERSAL INFERIOR



03 Esc LAJE 1:50 ARMADURA LONGITUDINAL SUPERIOR



04 Esc LAJE 1:50 ARMADURA TRANSVERSAL SUPERIOR

Elemento	Pos.	Diam.	Q.	Dob. (cm)	Reta (cm)	Dob. (cm)	Comp. (cm)	Total (cm)	CA-50 (kg)	CA-60 (kg)
Armadura longitudinal inferior	1	Ø5	164	6	VAR.	6	VAR.	69044		108.4
Total: 108.4										
Elemento	Pos.	Diam.	Q.	Dob. (cm)	Reta (cm)	Dob. (cm)	Comp. (cm)	Total (cm)	CA-50 (kg)	CA-60 (kg)
Armadura transversal inferior	1	Ø5	29	6	VAR.		VAR.	13253		20.8
	2	Ø5	38		220		220	8360		13.1
	3	Ø5	58		300		300	17400		27.3
	4	Ø5	19		170		170	3230		5.1
	5	Ø5	29	6	VAR.		VAR.	13253		20.8
Total: 87.1										
Elemento	Pos.	Diam.	Q.	Dob. (cm)	Reta (cm)	Dob. (cm)	Comp. (cm)	Total (cm)	CA-50 (kg)	CA-60 (kg)
Armadura longitudinal superior	1	Ø6.3	9	7	65	8	80	720	1.8	
	2	Ø6.3	38	8	105	7	120	4560	11.2	
	3	Ø6.3	60	7	105	8	120	7200	17.6	
	4	Ø6.3	40	7	125	8	140	5600	13.7	
	5	Ø6.3	65	8	125	7	140	9100	22.3	
	6	Ø6.3	6	8	175	7	190	1140	2.8	
Total: 69.4										
Elemento	Pos.	Diam.	Q.	Dob. (cm)	Reta (cm)	Dob. (cm)	Comp. (cm)	Total (cm)	CA-50 (kg)	CA-60 (kg)
Armadura transversal superior	1	Ø6.3	18	7	175	8	190	3420	8.4	
	2	Ø6.3	38	8	434	8	450	17100	41.9	
	3	Ø6.3	19	8	334	8	350	6650	16.3	
	4	Ø6.3	18	8	175	7	190	3420	8.4	
	5	Ø6.3	2	7	125	8	140	280	0.7	
	6	Ø6.3	2	8	125	7	140	280	0.7	
Total: 76.4										

Resumo Apo Fundação	Peso Total (kg)
CA-50 Ø5.0	196
CA-60 Ø6.3	146
Total	342

05 Esc LAJE 1:50 TABELAS

PROJETO EXECUTIVO
Estrutural - Laje (Quadra Poliesportiva)

LIMA & GIANELLI
ENGENHARIA
Lais Lima Engenheira Civil (66) 9.9630-8355
Thiago Gianelli Engenheiro Civil (66) 9.9658-5775
endereço: Av. rotary Internacional, nº158, Jardim Participação, Rondonópolis - MT

PROPRIETÁRIO: MUNICIPIO DE PRIMAVERA DO LESTE CNPJ: 01.974.088/0001-05
LOCAL: AVENIDA CALIFORNIA ESQ. C/ RUA JATOBÁ - PRIMAVERA III - PRIMAVERA DO LESTE - MT
AREAS: QUADRA POLIESPORTIVA.....785,00 m²
SALÃO MULTIUSO.....138,00 m²
PALCO.....26,72 m²
TOTAL CONSTRUIDO.....949,72 m²
PROP.: MUNICIPIO DE PRIMAVERA DO LESTE CNPJ: 01.974.088/0001-05
RESP. TEC.: LAIS LIMA DOS SANTOS RNP 1214040632 ENGENHEIRO CIVIL

ESPECIFICAÇÃO: ARMADURA DA LAJE: LONGITUDINAL SUPERIOR E INFERIOR TRANSVERSAL SUPERIOR E INFERIOR
DATA: 02/06/2018
ESCALA: indicada
PROJETISTA: ENG. LAIS (66) 9.9630-8355
FOLHA: 01/01