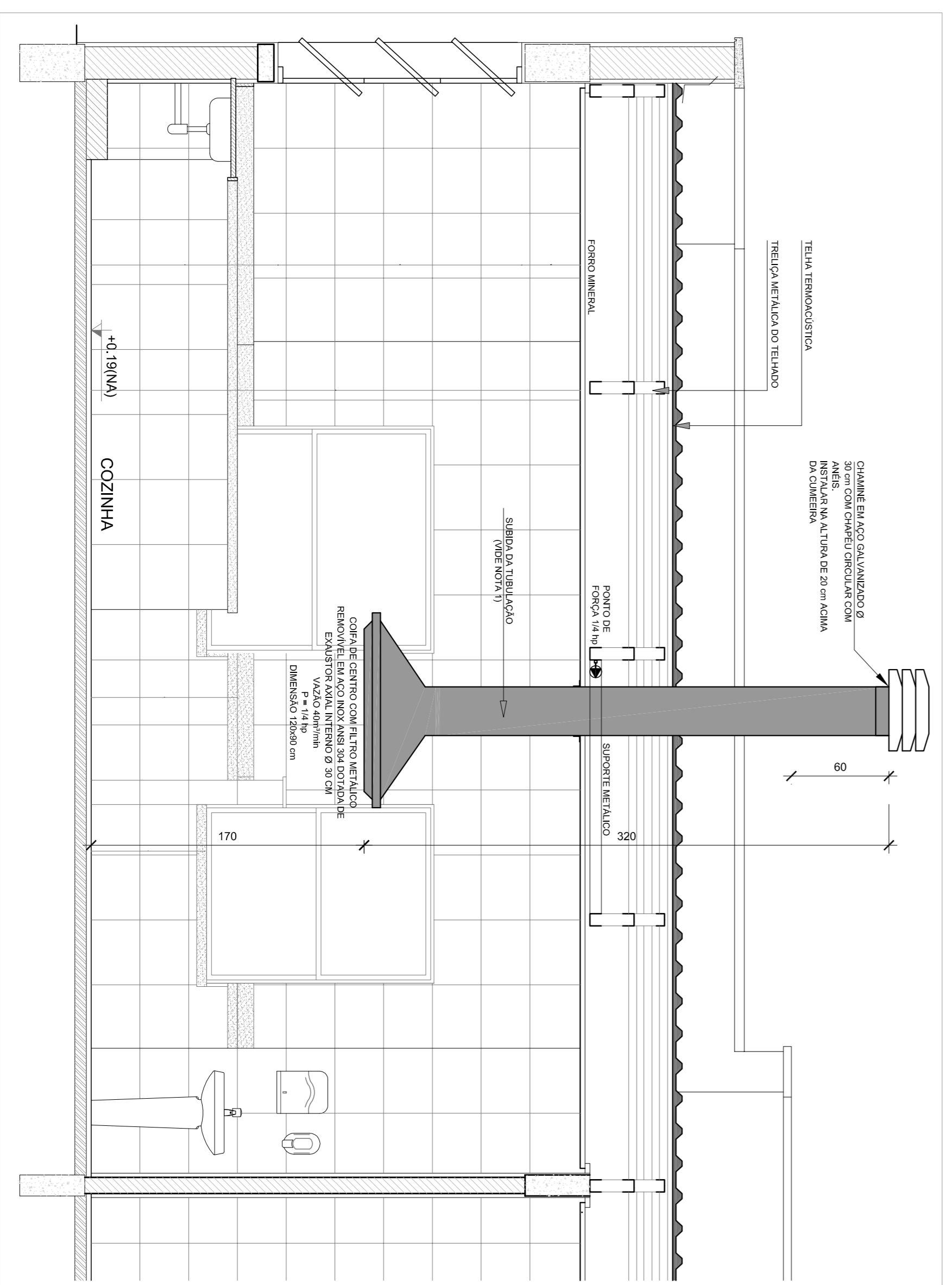
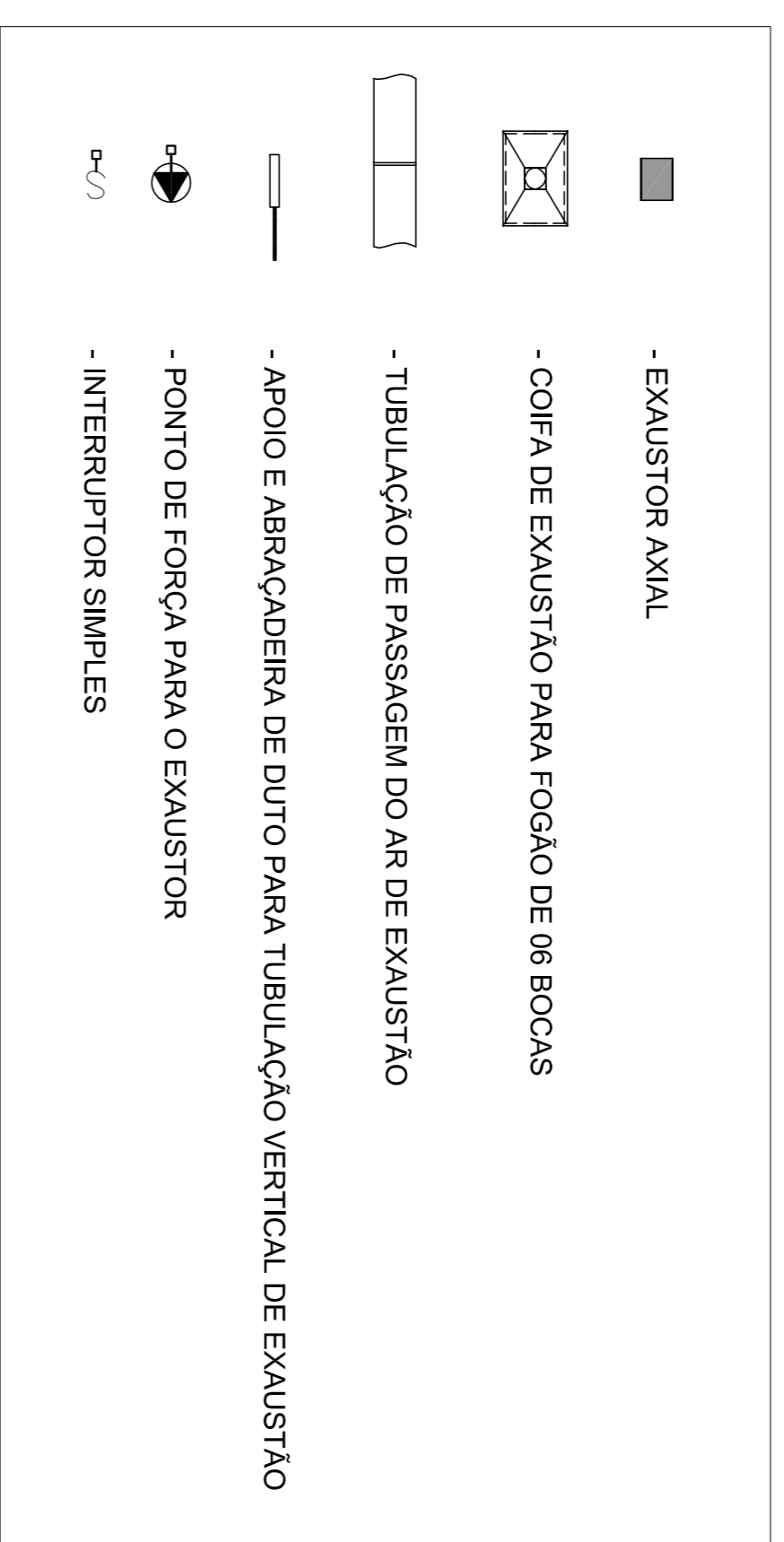


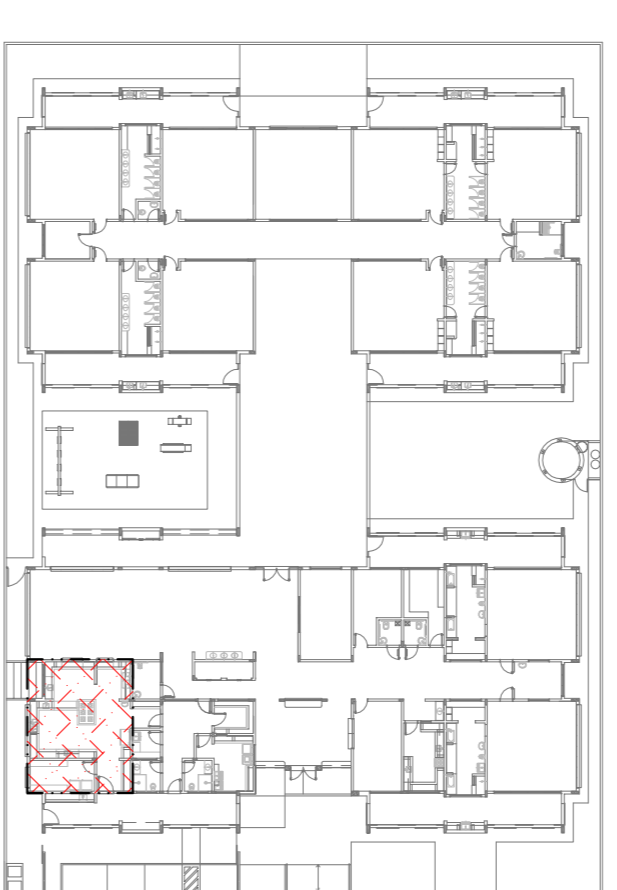
1 SISTEMA DE EXAUSTÃO - COZINHA
ESCALA 1/25



NOTAS TÉCNICAS

1. PONTO DE SUBIDA DA TUBULAÇÃO:
 - NESTE PONTO, A TUBULAÇÃO SOBE DA COIFA DIRETAMENTE ATRAVESSANDO O FORNO MINERAL;
2. EXAUSTORES:
 - COMANDO DE AÇIONAMENTO DE EXAUSTORES POR INTERRUPTOR SIMPLES CONFORME PROJETO (MAIS DETALHES, VIDE PRANCHA DE INSTALAÇÕES ELÉTRICAS);
3. SAÍDA AO AMBIENTE EXTERNO:
 - NA SAÍDA PARA O AMBIENTE EXTERNO, A TUBULAÇÃO DEVE ESTAR VOLTADA EXCLUSIVAMENTE PARA A ABERTURA, SEM RESTRIÇÕES OU DESVIOS À SAÍDA DO AR;
4. FIXAÇÃO DAS ABRAÇADEIRAS NOS APOIOS:
 - PARA GARANTIR O ENGAITE DA REDE DE DUTOS, AS ABRAÇADEIRAS PERFORADAS SERÃO FIXADAS NOS APOIOS (TANTO VERTICAL, COMO HORIZONTAL), POR MEIO DE PHILIPS "FIXES" CABEÇA DE PANELA BITOLA 6 ou 8;
5. FIXAÇÃO DOS APOIOS:
 - A FIXAÇÃO DOS APOIOS NA TRELIÇA METÁLICA DEVERÁ SER FEITA POR MEIO DE "ORELHAS" DE AÇO CHATO ESPESURA 3 mm OU EQUIVALENTE, DE PREFERÊNCIA SENDO AS MESMAS CONECCIONADAS DE CORTES DE 14 mm DE LARGURA EM PERFIL CANTONEIRA;
 - A FIXAÇÃO DA "ORELHA" TRELIÇA METÁLICA, HAVERÁ A UTILIZAÇÃO DE PARAFUSO PHILIPS AUTO ATARRAXANTE CABEÇA DE PANELA, BITOLA 6 ou 8;

2 DETALHE TÍPICO - TUBULAÇÃO VERTICAL E EQUIPAMENTO
ESCALA 1/25



3 PLANTA CHAVE
ESCALA 1/500

PROPRIETÁRIO:	FUNDO DE DESENVOLVIMENTO DA EDUCAÇÃO - FIDE
ENDEREÇO:	
MUNICÍPIO - UF:	
PROPRIETÁRIO:	
RESP. TÉCNICO:	CREA
AUTOR DO PROJETO:	NATYAN ARON BIRENBAUM
DUFO:	GRANDF
VER. 9:	PA

PROGRAMA PROINFÂNCIA - PROJETO TIPO 01
SISTEMA DE EXAUSTÃO

COORDENAÇÃO CGEST - Coordenação Geral de Infraestrutura Educativa	BLOCO DE SERVIÇOS PLANTA BAIXA E DETALHES	ESCALA MUNICÍPIO	PRINCIPA 01/01
FORMATO 841 mm x 594 mm	REGRAS R00	ESCALA MUNICÍPIO DATA EMISSÃO MAY2015	