

Relação do aço

AÇO	N	DIAM (mm)	QUANT (Barras)	UNIT (cm)	C.TOTAL (cm)
CA60	1	5.0	93	68	6324
	2	5.0	36	128	4608
CA50	3	8.0	2	116	232
	4	8.0	2	142	284
	5	8.0	2	182	364
	6	8.0	2	206	412
	7	8.0	2	853	1706
	8	8.0	2	877	1754
	9	8.0	2	110	220
	10	8.0	2	136	272
	11	12.5	2	958	1916
	12	12.5	2	1008	2016

Resumo do aço

AÇO	DIAM (mm)	C.TOTAL (m)	PESO (kg)
CA50	8.0	52.5	20.7
	12.5	39.4	37.9
CA60	5.0	109.4	16.8
PESO TOTAL (kg)			
CA50		58.6	
CA60		16.8	

Volume de concreto (C-25) = 1.26 m³
Área de forma = 20.19 m²

Relação do aço

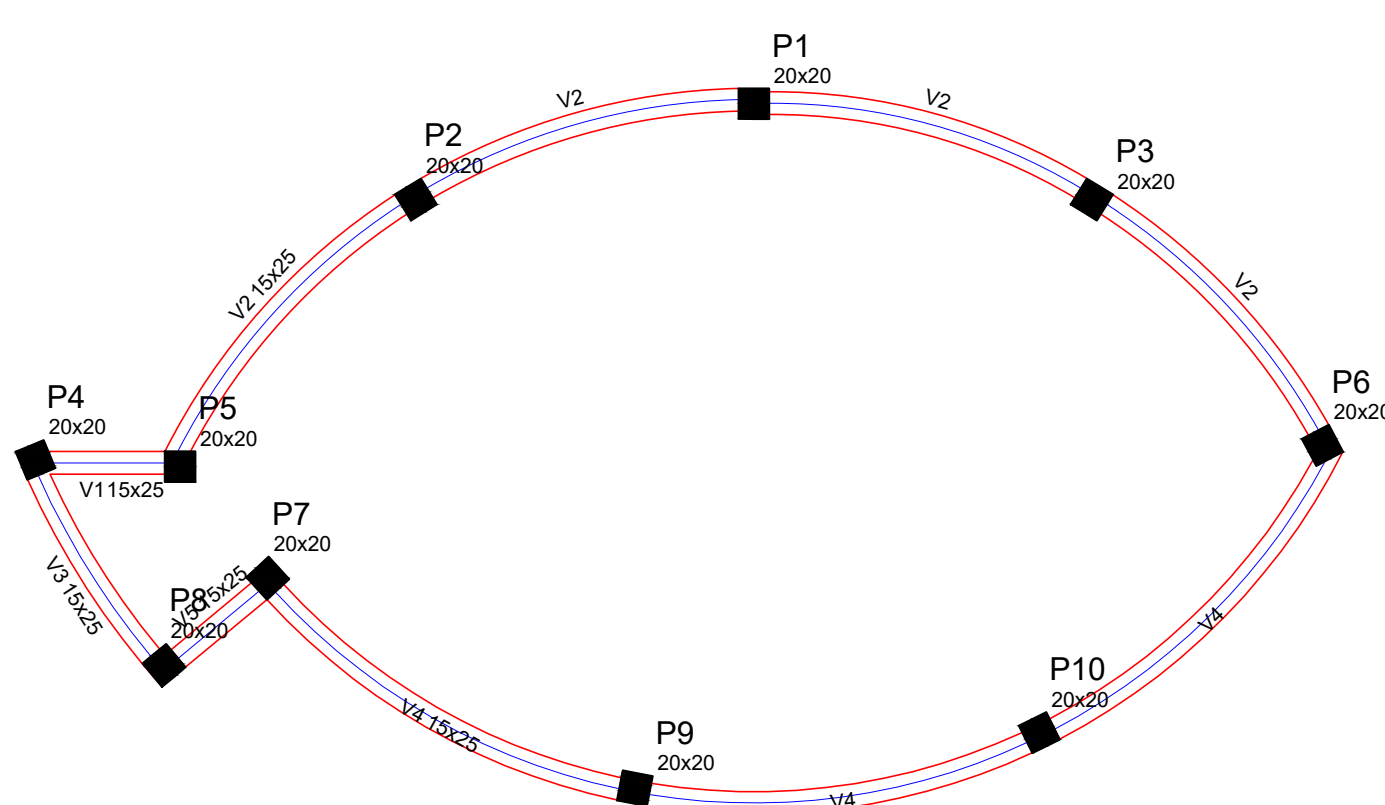
AÇO	N	DIAM (mm)	QUANT (Barras)	UNIT (cm)	C.TOTAL (cm)
CA60	1	5.0	120	68	8160
CA50	2	10.0	40	116	4640
	3	10.0	40	52	2080

Resumo do aço

AÇO	DIAM (mm)	C.TOTAL (m)	PESO (kg)
CA50	10.0	67.2	41.4
CA60	5.0	81.6	12.6
PESO TOTAL (kg)			
CA50		41.4	
CA60		12.6	

Volume de concreto (C-25) = 0.46 m³
Área de forma = 9.2 m²

P1=P2=P3=P4=P5=P6=P7=P8=P9=P10



Forma do pavimento PALCO escala 1:50

Nome	Seção (cm)	Elevação (cm)	Nível (cm)
V1	15x25	0	55
V2	15x25	0	55
V3	15x25	0	55
V4	15x25	0	55
V5	15x25	0	55

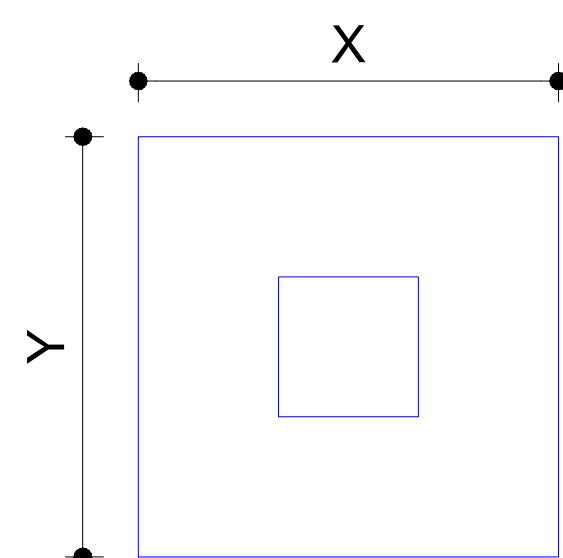
Características dos materiais	fck (MPa)	Ecs (MPa)
25	25	23800

Nome	Seção (cm)	Elevação (cm)	Nível (cm)
P1	20 x 20	0	55
P2	20 x 20	0	55
P3	20 x 20	0	55
P4	20 x 20	0	55
P5	20 x 20	0	55
P6	20 x 20	0	55
P7	20 x 20	0	55
P8	20 x 20	0	55
P9	20 x 20	0	55
P10	20 x 20	0	55

Legenda dos Pilares	
■	Pilar que morre
■	Pilar que passa
□	Pilar que nasce
■	Pilar com mudança de seção

Detalhe de Escavação

PLANTA ESC 1:25



CORTE ESC 1:25
Cotas em centímetro

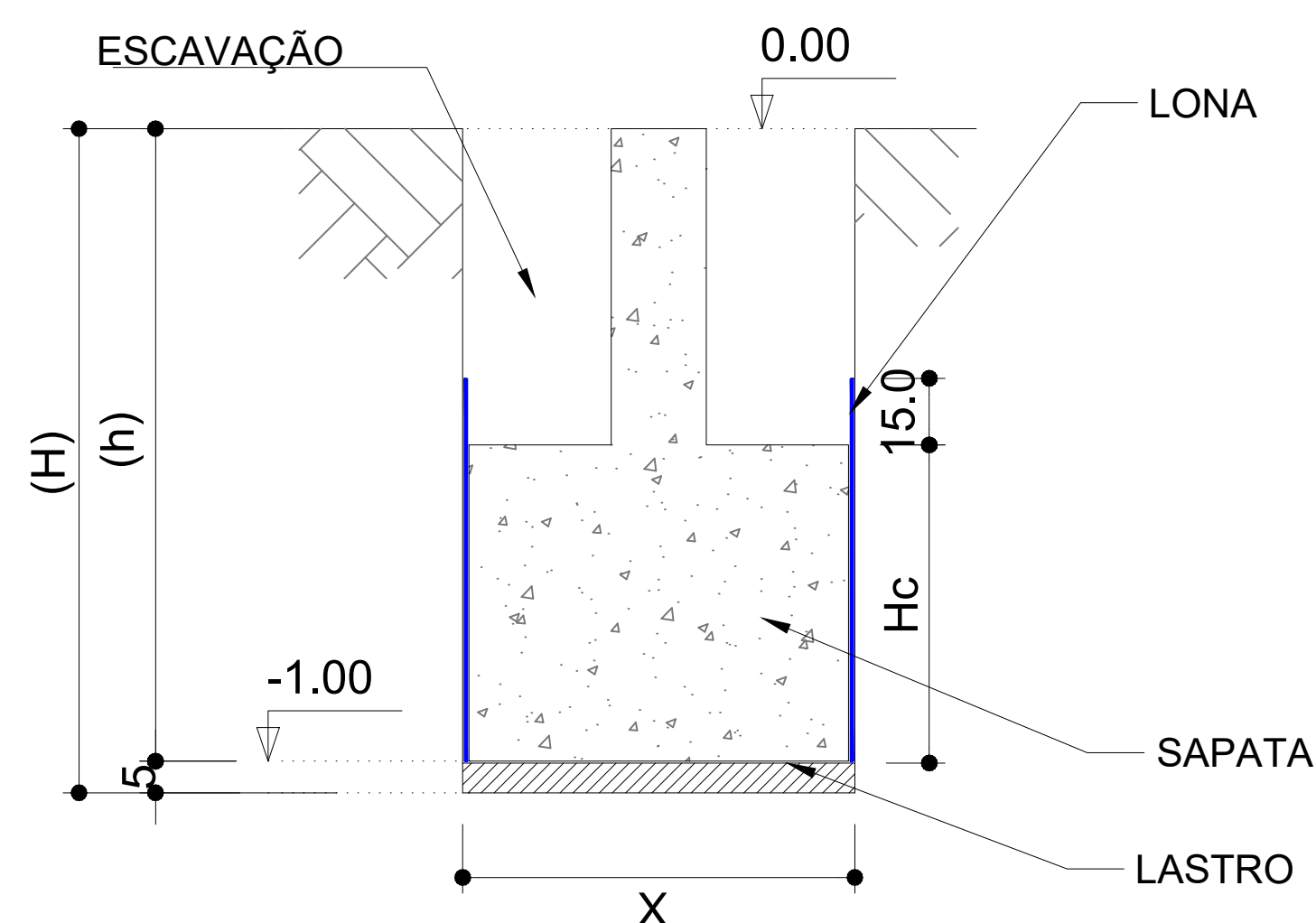


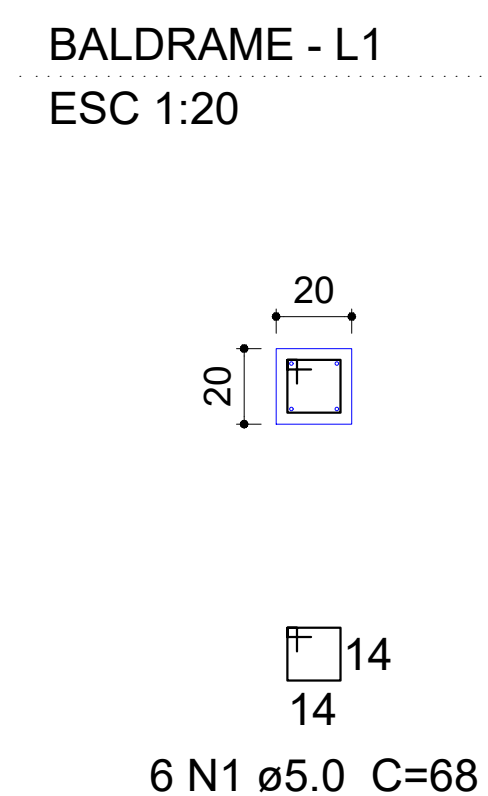
TABELA DE RESUMO - DADOS DA FUNDAÇÃO									
	x (m)	y (m)	Hc (m)	Volume da sapata (m³)	Volume do toco de pilar (m³)	Área de Lastro (m²)	Volume de Escavação (m³)	Volume de reaterro (m³)	Área de Lona (m²)
S1	0,6	0,6	0,25	0,090	0,014	0,3600	0,2340	0,1120	0,9600
S2	0,6	0,6	0,25	0,090	0,014	0,3600	0,2340	0,1120	0,9600
S3	0,6	0,6	0,25	0,090	0,014	0,3600	0,2340	0,1120	0,9600
S4	0,6	0,6	0,25	0,090	0,014	0,3600	0,2340	0,1120	0,9600
S5	0,6	0,6	0,25	0,090	0,014	0,3600	0,2340	0,1120	0,9600
S6	0,6	0,6	0,25	0,090	0,014	0,3600	0,2340	0,1120	0,9600
S7	0,6	0,6	0,25	0,090	0,014	0,3600	0,2340	0,1120	0,9600
S8	0,6	0,6	0,25	0,090	0,014	0,3600	0,2340	0,1120	0,9600
S9	0,6	0,6	0,25	0,090	0,014	0,3600	0,2340	0,1120	0,9600
S10	0,6	0,6	0,25	0,090	0,014	0,3600	0,2340	0,1120	0,9600
TOTAL						3,6	2,34	1,1200	9,6

EQUAÇÕES	$V_{sap} = x \cdot y \cdot Hc$	$V_{toc} = Ap \cdot (H - hc)$ $Ap = \text{Área do pilar}$	$A_{last} = x \cdot y$	$V_{esc} = A_{last} \cdot H$	$V_{reat} = V_{toc} - V_{sap}$ $V_{reat} = \text{Alastra} \cdot 0,05$	$A_{lon} = (2x + 2y) \cdot (Hc + 0,15)$
----------	--------------------------------	--------------------------------------------------------------	------------------------	------------------------------	--------------------------------------------------------------------------	-----------------------------------------

PALCO - L2

BALDRAME - L1
ESC 1:20

ESC 1:20



CARIMBO DE APROVAÇÃO

ASSOCIAÇÃO MATO-GROSSENSE DOS MUNICÍPIOS
COORDENAÇÃO TÉCNICA E DE PROJETOS
SITE: www.amm.org.br
E-MAIL: centraldeprojetosamm@gmail.com
ADM. NEURILAN FRAGA
IAD INSTITUTO ASSISTENCIAL DE DESENVOLVIMENTO

TIPO DE OBRA:	INSTITUCIONAL	MODALIDADE:	CONSTRUÇÃO
OBRA:	PROJETO PRAÇA EL DORADO - PISO PARA O PALCO		
PROPRIETÁRIO/ CNPJ:	PREFEITURA MUNICIPAL DE PRIMAVERA DO LESTE CNPJ: 01.974.088/0001-05		
ENDEREÇO:	RUA DOM BOSCO ESQUINA COM AV. QUATORZE DE MARÇO.		
AUTOR DO PROJETO/ CREA/CAU:	RILIS EVANGELISTA DE OLIVEIRA JUNIOR ENGP. CIVIL CREA/MT - 042231		
RESPONSÁVEL TÉCNICO P/ OBRA:	RILIS EVANGELISTA DE OLIVEIRA JUNIOR ENGP. CIVIL CREA/MT - 042231		
ASSUNTO:	FORMA DO PAVIMENTO PALCO DETALHAMENTOS PILARES		
LOCAL DO ARQUIVO: PROJETOS	COORDENADAS GEOGRÁFICAS	QUADRO DE ÁREAS	
DATA DE ENTREGA: 08/08/2018			
REVISÃO:			
ESCALA: INDICADA			
ART: 00000-0	DESENHO: RILIS OLIVEIRA		

EST
FOLHA Nº
02
02